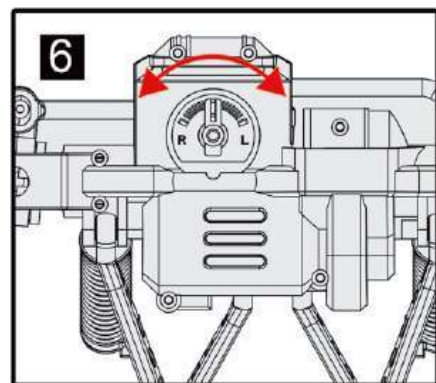
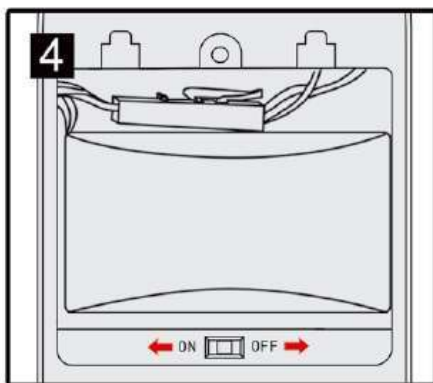
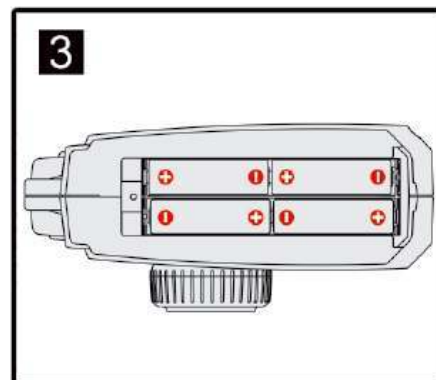
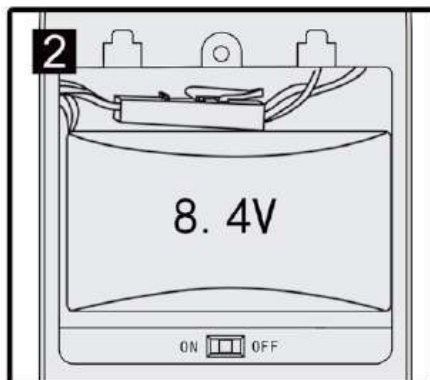
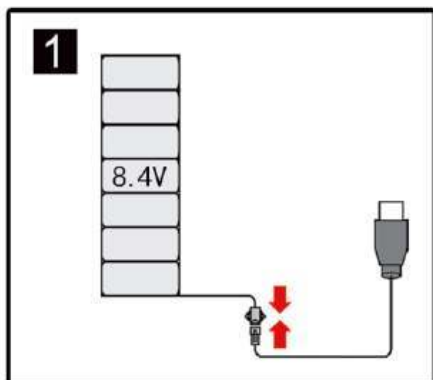


ИНСТРУКЦИЯ ПО ЭКСПЛУАТАЦИИ

MZ 2855

1. Перед использованием требуется зарядить аккумулятор, подключите аккумулятор 8,4 В (в комплекте) к зарядному кабелю USB для зарядки, через 4 часа, когда индикатор зарядки потухнет, зарядка будет завершена.
2. Открыв крышку батарейного отсека автомобиля, установите в него заряженный аккумулятор.
3. Откройте крышку батарейного отсека пульта дистанционного управления, установите четыре батарейки 1,5 В (не входят в комплект) соблюдая полярность, закройте крышку батарейного отсека.
4. Переведите выключатель в положение ON
5. Включите пульт управления, подождите несколько секунд для связи пульта с моделью.
6. Установите триммер модели в нейтральное положение, при необходимости триммер может быть смещён, чтобы модель ехала по прямой линии.



ГАРАНТИЙНАЯ ПАМЯТКА

ПРОДАВЕЦ НЕ НЕСЕТ ГАРАНТИЙНЫХ ОБЯЗАТЕЛЬСТВ В СЛУЧАЯХ:

1. Наличия механических повреждений изделия от аварий, ударов, падений, соприкосновения движущихся деталей с посторонними предметами;
2. Нарушения сохранности контрольных этикеток и пломб на изделии;
3. Попытки самостоятельного ремонта или изменения внутреннего устройства изделия;
4. Нарушения правил эксплуатации и (или) небрежное обращение с изделием;
5. Неправильной сборки и (или) неправильной регулировки изделия;
6. Естественного износа деталей изделия в процессе эксплуатации;
7. Наличие песка, воды, грязи, волос, и других посторонних предметов.

С гарантийным обслуживанием и эксплуатацией моделей можно ознакомиться воспользовавшись QR кодом:



Инструкция (Информация о батареях)

Замена батареек должна осуществляться взрослым.

ВНИМАНИЕ:

1. Так же, как и любые другие мелкие предметы, батарейки следует хранить в местах, недоступных для детей. В случае проглатывания, следует немедленно обратиться к врачу.
2. Всегда в точности выполняйте инструкции. Используйте только батарейки указанного типа и следите за правильностью их полярности при установке.
3. Не устанавливайте одновременно старые и новые батарейки либо стандартные углеродно-цинковые батарейки вместе со щелочными.
4. Извлекайте разряженные батарейки или батарейки с истекшим сроком службы.
5. Извлекайте батарейки из устройства, если оно не будет использоваться в течении длительного времени.
6. Не закорачивайте контакты питания.
7. Не заряжать непerezаряжаемые батареи.

Аккумуляторные батарейки: не используйте их одновременно с какими-либо другими типами батареек. Всегда извлекайте их из изделия перед зарядкой. Зарядка батареек должны осуществляться только под наблюдением взрослых.