



ООО «Хобби-парк»
220114 г. Минск ул. К. Тувурскаго 12 пом.153
р/сч BY13 PJCB 3012 0183 8310 0000 0933
в ОАО «Приорбанк» ЦБУ № 115
г. Минск ул. Кропоткина 91, код.749
УНП 191305478 ОКПО 379290215000
тел. + 375 17 370-70-70

1. Загрузите приложение DJI GO 4 и посмотрите обучающие видеоролики

Найдите приложение «DJI GO 4» в App Store или Google Play либо отсканируйте QR-код, расположенный ниже, чтобы загрузить приложение на свое мобильное устройство.




DJI GO 4

Посмотрите обучающие видеоролики на странице www.dji.com/mavic-2 или в приложении DJI GO 4, нажав на значок в правом верхнем углу экрана.



Обучающие видеоролики

 DJI GO 4 поддерживает iOS 9.0 (или более позднюю версию) и Android 4.4 (или более позднюю версию).

2. Подготовка дрона



Снимите чехол стабилизатора с камеры.



Разложите передние лучи.



Разложите задние лучи.

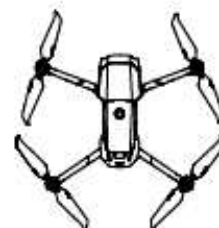


С маркировкой Без маркировки


Соблюдайте цветовую кодировку пропеллеров и электродвигателей.



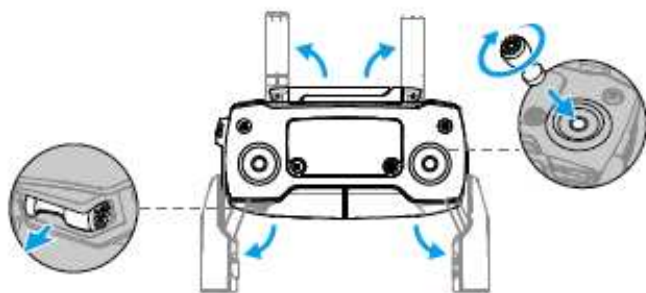
Надавите на пропеллер и поворачивайте в направлении блокировки.



Разложенное состояние

 Всегда раскладывайте сначала передние лучи, затем — задние. Все лучи и пропеллеры должны находиться в разложенном состоянии перед взлетом.

4. Подготовка пульта дистанционного управления к работе



Разверните антенны, зажимы мобильного устройства и установите джойстики.



Сильный сигнал

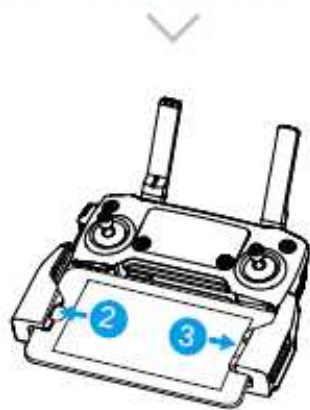
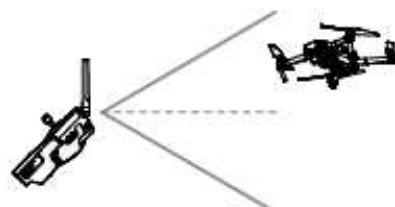


Слабый сигнал

Установите антенны параллельно друг другу



Подсоедините один конец кабеля пульта дистанционного управления к разъему.



Закрепите ваше мобильное устройство с помощью зажимов.



Оптимальный диапазон передачи сигнала



- Убедитесь, что джойстики надежно закреплены.
- Кабель пульта дистанционного управления с разъемом Lightning установлен по умолчанию. Используйте подходящий для вашего мобильного устройства кабель для подключения к пульта дистанционного управления. При работе с iPad или планшетом используйте порт USB на пульте дистанционного управления.
- Не используйте порты Micro USB и USB одновременно для подключения видео.

5. Подготовка к взлету



Включите пульт дистанционного управления



Включите дрон



Запустите DJI GO 4



Для активации дрона используйте вашу учетную запись DJI. Для этого потребуется соединение с интернетом.

Интернет

RU

6. Полет

Перед взлетом убедитесь, что в строке состояния дрона в приложении DJI GO 4 показано Ready to Go (Полет разрешен).

Ready to Go (GPS)

* Автоматический взлет / посадка



Автоматический взлет



Автоматическая посадка

* Ручной взлет / посадка

Положение джойстиков для включения/выключения электродвигателей



ИЛИ



Плавное сдвигание левого джойстика вверх для взлета



Смещайте левый джойстик вниз (плавно), пока дрон не коснется поверхности.

Для выключения двигателей удерживайте джойстик в нижнем положении в течение нескольких секунд.



Двигатели можно останавливать во время полета, только если полетный контроллер обнаруживает критическую ошибку.

• Эксплуатация пульта дистанционного управления

Режим 2 является режимом управления по умолчанию. Левый джойстик используется для управления высотой и поворотом дрона, правый — для управления движением вперед, назад, влево и вправо. Колесико стабилизатора управляет наклоном камеры.

Левый джойстик



Правый джойстик



Нажмите на кнопку остановки режима полета для аварийного торможения во время полета.

• В DJI GO 4



Нормальное состояние



HyperLapse



QuickShot



ActiveTrack



«Точка интереса»
(Point of Interest)



«Полет по точкам»
(Waypoints)



TapFly



«Кинематографический режим»
(Cinematic mode)



- Для получения дополнительной информации посмотрите обучающие видеоролики в приложении DJI GO 4 или на официальном веб-сайте DJI.
- Перед взлетом всегда устанавливайте подходящую высоту для возврата домой. При возврате в исходную точку дрон необходимо направлять с помощью джойстиков.

7. Соблюдайте правила безопасности полетов



Выполняйте полеты на открытых участках

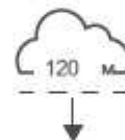
+



+



+

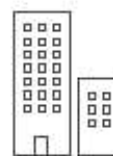


Выполняйте полеты на открытых участках

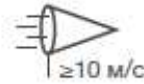
При сильном сигнале спутников

Выполняйте полет только в пределах прямой видимости

Выполняйте полет на высоте ниже 120 м (400 футов)



Следует избегать полетов над или в непосредственной близости от препятствий, скоплений людей, высоковольтных линий электропередачи, деревьев и водоемов. ЗАПРЕЩАЕТСЯ выполнять полеты близко от таких источников сильного электромагнитного поля, как линии электропередачи и базовые станции, т. к. они могут влиять на работу встроенного компаса.



ЗАПРЕЩАЕТСЯ использовать дрон в неблагоприятных погодных условиях, таких как дождь, снег, туман и при скорости ветра более 10 м/с или 22 миль/ч.



Не приближайтесь к вращающимся пропеллерам и электродвигателям.



Зоны, запрещенные для полетов

Более подробная информация приведена на веб-сайте: <http://flysafe.dji.com/no-fly>



Для обеспечения своей безопасности и безопасности окружающих важно понимать основные принципы полета. Для получения дополнительной информации обратитесь к отказу от ответственности и руководству по технике безопасности.

ООО «Хобби-парк» - официальный дистрибьютер производителя беспилотных летательных аппаратов "DJI" в Республике Беларусь

DJI Store 220000 г. Минск пр. Победителей 9, 4 этаж
ООО Хобби-Парк г. Минск, ул. Кирилла Туровского, 12-153
р/сч BY13 PJCB 3012 0183 8310 0000 0933
в ОАО «Приорбанк» ЦБУ № 115
г. Минск ул. Кропоткина 91, код.749
УНП 191305478 ОКПО 379290215000
тел. + 375 33 9 001 001
mail@dji-minsk.by